



RÜGEL
SEENGEN

Lagerhaus

Suchen einen besonderen Ort für Ihre Lagerwoche oder einen gemütlichen Platz für Ihr nächstes Familientreffen?

Dann sind im Lagerhaus auf dem Rügel richtig...

Stellen Sie sich ein wunderschönes Plätzchen vor – mit traumhaftem Panoramablick in die Zentralschweizer Bergwelt und über den Hallwilersee.



Das idyllisch, freistehende Haus (neben dem Seminarhotel Rügel gelegen) wurde im Winter 2014 / 2015 komplett saniert und ist der perfekte Ort zum Verweilen.

Das Haus verfügt

Total 32 Schlafplätze
3 Schlafräume mit Massenlagern,
1 Einer - & 1 Doppelzimmer nordisch eingebettet,
1 Ess- / Arbeitsraum,
eine eigene eingerichtete Küche zum Selberkochen
neue Waschräume mit Sportduschen,
ein Feuerstelle mit Seeblick lädt zum bräteln ein und
das eigene Fussballfeld wartet entdeckt zu werden.

Fernab von Verkehr.

begegnen, treffen, erleben

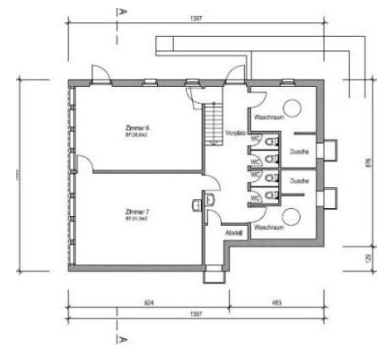


RÜGEL
SEENGEN

Ausstattung vom Lagerhaus

Untergeschoss

2 Waschräume mit Sportduschen,
4 Toiletten,
Garderobe & Mehrzweckraum,
Service Stübli & zusätzlichen Kühlmöglichkeiten

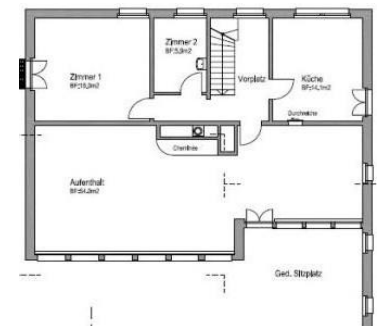


Parterre

eine eingerichtete Küche mit Gastronomiekochherd & Backofen,
Kochutensilien.
Kühlschrank sowie Essgeschirr & Gläser für 35 Personen.

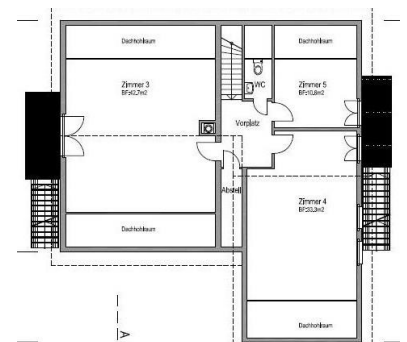
Kajüten – Mehrbettzimmer (6 Personen) ,
ein eingebettetes Einzelzimmer mit
fliessend kalt & warm Wasser.

Im Aufenthalts / Essraum,
Tische & Stühle für 35 Personen,
gedeckte Terrasse mit Partytischgarnituren



Obergeschoss

befinden sich 2 grossen Massenlager (7 & 16 Personen),
sowie ein eingebettetes Doppelzimmer
und eine Toilette.



Ausflüge

Das Seetal- Das Tal der Schlösser und Seen

In 15 Minuten (Fussmarsch☺) erreichen Sie das Seeufer des Hallwilersees,
mit seinen Bade - & Wandermöglichkeiten . Oder Besuchen Sie das nahegelegene
Wasserschoss Hallwil oder wie wäre es mit einer Schiffsrundfahrt?

Inputs finden sie auf www.seetaltourismus.ch



Träumen im Massenlager

pro Gast / Nacht / CHF

Gruppen bis 16 Personen

Gruppen unter 16 Personen	Pauschal	250.00
Leiterzimmer nordisch eingebettet		21.00
Energie - & Kehrrechtgebühr	pro Nacht	30.00

Gruppen ab 16 Personen

Im Massenlager / Schlafsack		16.00
Leiterzimmer nordisch eingebettet		21.00
Energie - & Kehrrechtgebühr	pro Nacht	30.00

Reinigung & Verpflegung vom der Rügel Küche

Besenreine Abgabe	Pauschal, 3 Stunden	300.00
Erwachsene und Jugendliche ab 12 Jahre	VP / Tag	41.00
Kids bis 11 Jahre	VP / Tag	35.00

Übersicht Schlafräume

Zimmer Aare – OG- Rechts	Personen max.	16
Zimmer Aare – OG- Links	Personen max.	7
Leiterzimmer Doppel - OG	Personen max.	2
Zimmer Reuss - Parterre	Personen max.	6
Leiterzimmer Einzel		1

Im Massenlager sind
alle Matratzen / Kopfkissen bezogen
Leiterzimmer sind

Schlafsack ist mitzubringen
sind nordisch eingebettet

Das Lagerhaus wird immer nur an 1 Gruppe vermietet.



RÜGEL
SEENGEN

Anreise uns auf den Rügel

Auto

20 Minuten südlich des Autobahnanschlusses Lenzburg.

Das Seminarhotel Rügel liegt an der Verbindungsstrasse zwischen Seengen und Sarmenstorf. Von Seengen her fahren Sie die Strasse entlang Richtung Sarmenstorf.

Erst nach rund 600 m nach der Ausserhaltstafel der Stelle, an einem kurzen Waldstück vorbei, oberhalb von Seengen, rechts abbiegen.

(an dieser Stelle sieht man erstmals auf den See). Den Strassenverlauf bis zum Haupthaus folgen.

Kostenlose Parkplätze stehen Ihnen zur Verfügung

Die signalisierte Abzweigung in Richtung Rügel, welche noch im Bereich der Einfamilienhäuser – Rebenweg – ist, kann nicht mit dem Auto befahren werden (nur für Fussgänger).



Zu Fuss Aufstieg -20 Min. auf den Rügel

Aussteigen bei der Bushaltestelle Rotes Haus oder Brestenberg:

Bei der Verzweigung links, dem Hinweisschild „Rügel“ entlang gehen. Rechts vom Schulheim Friedberg in den Rebenweg einbiegen

Folgen Sie der Strasse und am Ende finden Sie die letzten Treppen hoch auf den Rügel.



Wir freuen uns, Sie auf dem Rügel begrüßen zu dürfen

062 767 60 50

oder

ruegel@hallwilersee.ag